

CORONAVIRUS COVID-19

1/ INFORMAR /

¿QUÉ ES EL CORONAVIRUS SARS-CoV-2?

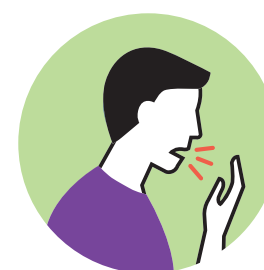
Los coronavirus son virus que circulan entre algunos animales, pero algunos de ellos también pueden afectar a seres humanos, normalmente con síntomas leves.

El nuevo coronavirus fue identificado en China a finales del 2019 y es una nueva cepa que no se había visto previamente en humanos.

Los síntomas más comunes de la nueva enfermedad por Coronavirus COVID-19 son:



FIEBRE



TOS SECA Y ÁSPERA



SENSACIÓN DE FALTA DE AIRE

2/ EDUCAR /

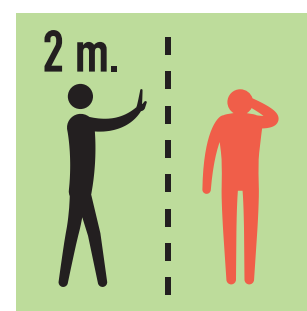
¿QUÉ MEDIDAS TOMAR PARA DIFICULTAR SU TRANSMISIÓN? MEDIDAS HIGIÉNICAS BÁSICAS.



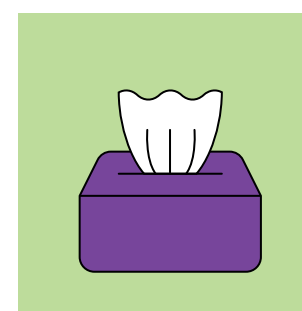
LAVARSE LAS MANOS CON FRECUENCIA CON AGUA Y JABÓN.



EVITAR TOCARSE LA BOCA, NARIZ Y OJOS CON LAS MANOS SUCIAS.



MANTENERSE A UNA DISTANCIA PRUDENCIAL DE OTRAS PERSONAS.



USAR PAÑUELOS DESECHABLES, O CUBRIRSE LA BOCA Y LA NARIZ AL TOSER CONTRA EL BRAZO CON EL CODO FLEXIONADO.

¿CUÁNDO LAVARSE LAS MANOS?

Lava tus manos frecuentemente y particularmente:

1 / Tras estornudar, toser o sonarse la nariz. 2 / Después del contacto con alguien que estornude o tosa. 3 / Tras usar el baño, el transporte público o tocar superficies sucias. 4 / Antes de comer.

¿CÓMO LAVARSE LAS MANOS CORRECTAMENTE?

1 / Para una limpieza eficaz, mojar las manos antes de usar el jabón. 2 / Frotar las manos con fuerza en toda la superficie y los lados. 3 / Enjuagar las manos con agua.



3/ PREVENIR /



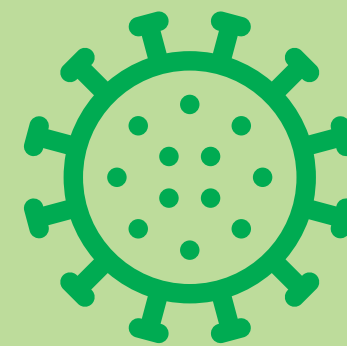
- ▶ Actúa con responsabilidad.
- ▶ Evitar su propagación es cosa de todos.
- ▶ Quédate en casa.
- ▶ Evita los espacios con gente si no es absolutamente necesario.
- ▶ Es la mejor manera de ayudar.

TELÉFONO DE INFORMACIÓN:

Si tienes síntomas, has viajado a un área de riesgo, o estás en contacto con quien cumpla estos criterios no acudas a un centro sanitario y llama al 900 400 116.

ÁREAS DE RIESGO:

España: las Comunidades Autónomas de Madrid y de La Rioja; los municipios de La Bastida y Vitoria-Gasteiz (País Vasco). **Italia:** (todo el país). **Francia:** departamentos de Haut-Rhin (Grand Est) y l'Oise (Hauts-de-France). **Alemania:** departamento de Heinsberg (Renania del Norte-Westfalia). **China:** (todas las provincias, incluyendo Hong Kong y Macao). **Corea del Sur.** **Japón:** (isla de Hokkaidō). **Singapur.** **Irán.**



CORONAVIRUS COVID-19

1/ INFORMAR /

QUE É O CORONAVIRUS SARS-CoV-2?

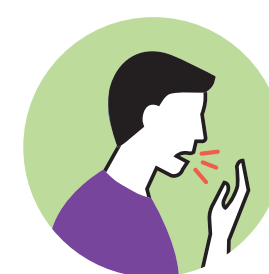
Os coronavirus son virus que circulan entre algúns animais, pero algúns deles tamén poden afectar a seres humanos, normalmente con síntomas leves.

O novo coronavirus foi identificado na China a finais do 2019 e é unha nova cepa que non se vira previamente en humanos.

Os síntomas máis comúns da nova enfermidade por Coronavirus COVID-19 son:



FEBRE

TOSE SECA
E ÁSPERASENSACIÓN DE
FALTA DE AIRE

2/ EDUCAR /

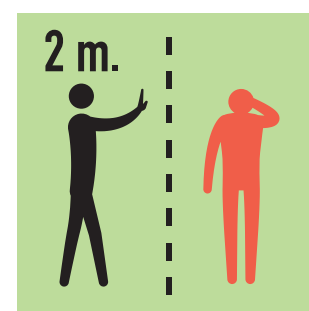
QUE MEDIDAS TOMAR PARA DIFICULTAR A SÚA TRANSMISIÓN? MEDIDAS HIXIÉNICAS BÁSICAS.



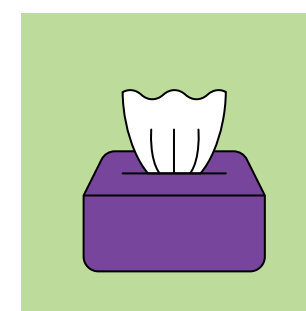
LAVAR AS MANS
CON FRECUENCIA
CON AUGA E
XABÓN.



EVITAR TOCAR
A BOCA,
NARIZ E
OLLOS COAS
MANS SUCIAS.



MANTERSE A UNHA
DISTANCIA
PRUDENCIAL
DOUTRAS PERSOAS.



USAR PANOS DESBOTABLES,
OU CUBRIR A BOCA E O NARIZ
AO TUSIR CONTRA O BRAZO CO
CÓBADO FLEXIONADO.

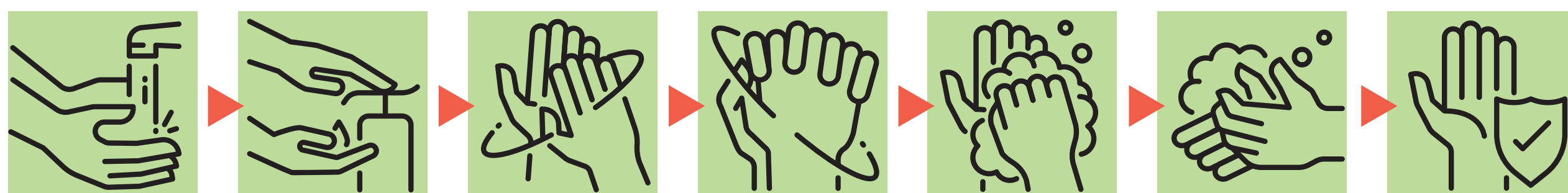
CANDO LAVAR AS MANS?

Lava as túas mans frecuentemente e particularmente:

1 / Tras esbirrar, tusir o asoar o nariz. **2** / Despois do contacto con alguén que esbirre ou tusa. **3** / Tras usar o baño, o transporte público ou tocar superficies sucias. **4** / Antes de comer.

COMO LAVAR AS MANS CORRECTAMENTE?

1 / Para unha limpeza eficaz, mollar as mans antes de usar o xabón. **2** / Fregar as mans con forza en toda a superficie e os lados. **3** / Enxaugar as mans con auga.



3/ PREVIR /



- ▶ Actúa con responsabilidade.
- ▶ Evitar a súa propagación é cousa de todos.
- ▶ Quédache na casa.
- ▶ Evita os espazos con xente se non é absolutamente necesario.
- ▶ É a mellor maneira de axudar.

TELÉFONO DE INFORMACIÓN:

Se tes síntomas, viaxaches a unha área de risco ou estás en contacto con persoas que cumpran estes criterios non vaías directamente a un centro sanitario, chama ao **900 400 116**.

ÁREAS DE RISCO:

España: as comunidades autónomas de Madrid e da Ríoxa; os municipios de La Bastida e Vitoria-Gasteiz (País Vasco). **Italia:** (todo o país). **Francia:** departamentos de Haut-Rhin (Grand Est) e L'Oise (Hauts-de-France). **Alemaña:** departamento de Heinsberg (Renania del Norte-Westfalia). **A China:** (todas as provincias, incluídos Hong Kong e Macau). **Corea do Sur.** **Xapón:** (illa de Hokkaido). **Singapur.** **Irán.**