

BREEZHALER

Inhaladores polvo seco unidosis

1



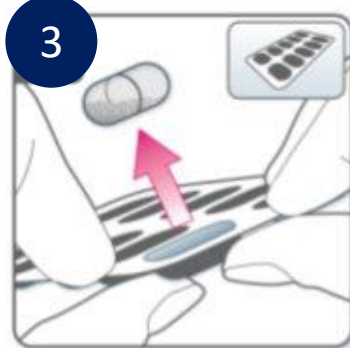
- **Retire el capuchón protector.**

2



- **Sujete** firmemente la base del inhalador e incline la boquilla. De esta manera se abrirá el inhalador.

3



- Justo antes de usar, y con las manos secas, **extraiga una cápsula** del blíster.

4



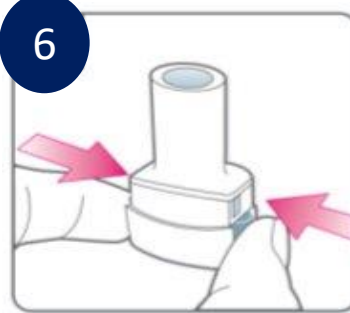
- **Introduzca la cápsula** en el compartimiento para la cápsula.
- **No coloque nunca una cápsula directamente en la boquilla.**

5



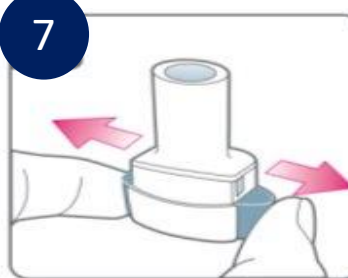
- **Cierre el inhalador** hasta que oiga un "clic".

6



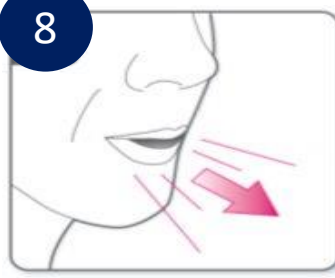
- **Sujete el inhalador** en posición vertical con la boquilla hacia arriba.
- **Perfore la cápsula** presionando firmemente ambos pulsadores al mismo tiempo.
- **Realice esta operación solo una vez.**
- Deberá oír un "clic" en el momento en que se perfore la cápsula.

7

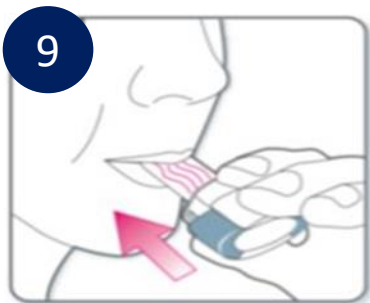


- Sulte completamente los pulsadores.

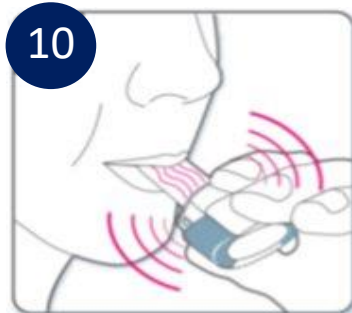
8



- Antes de introducir la boquilla en su boca, espire completamente.
- **No sople dentro de la boquilla.**



- **Introduzca la boquilla** en su boca con en la figura y cierre los labios firmemente en torno a ella.
- **Inspire de forma rápida** y constante y tan profundamente como pueda.



- Cuando inspire a través del inhalador, la cápsula girará en la cámara y usted deberá oír un zumbido.

Si no oye un zumbido:

La cápsula puede estar atascada en el compartimento. Si esto ocurre:

- Abra el inhalador y libere la cápsula con cuidado dando golpecitos en la base del mismo. No presione los pulsadores.
- Cierre el inhalador e inhale el medicamento de nuevo repitiendo los pasos 8 y 9.



Después de que haya inhalado el medicamento:

- Contenga la respiración durante un mínimo de 5-10 segundos o todo lo posible mientras no le resulte incomodo, al tiempo que extrae el inhalador de la boca.
- Seguidamente espire.
- Abra el inhalador para comprobar si queda polvo en la cápsula.

Si queda polvo en la cápsula:

Cierre el inhalador. Repita los pasos 8, 9, 10 y 11.



Después de que haya acabado de tomar su medicamento:

- Abra de nuevo la boquilla, y elimine la cápsula vacía extrayéndola del compartimento de la cápsula.
- Coloque la cápsula vacía en la basura de su casa.
- Cierre el inhalador y coloque de nuevo el capuchón.



Colegio Oficial de Farmacéuticos de la Provincia de A Coruña